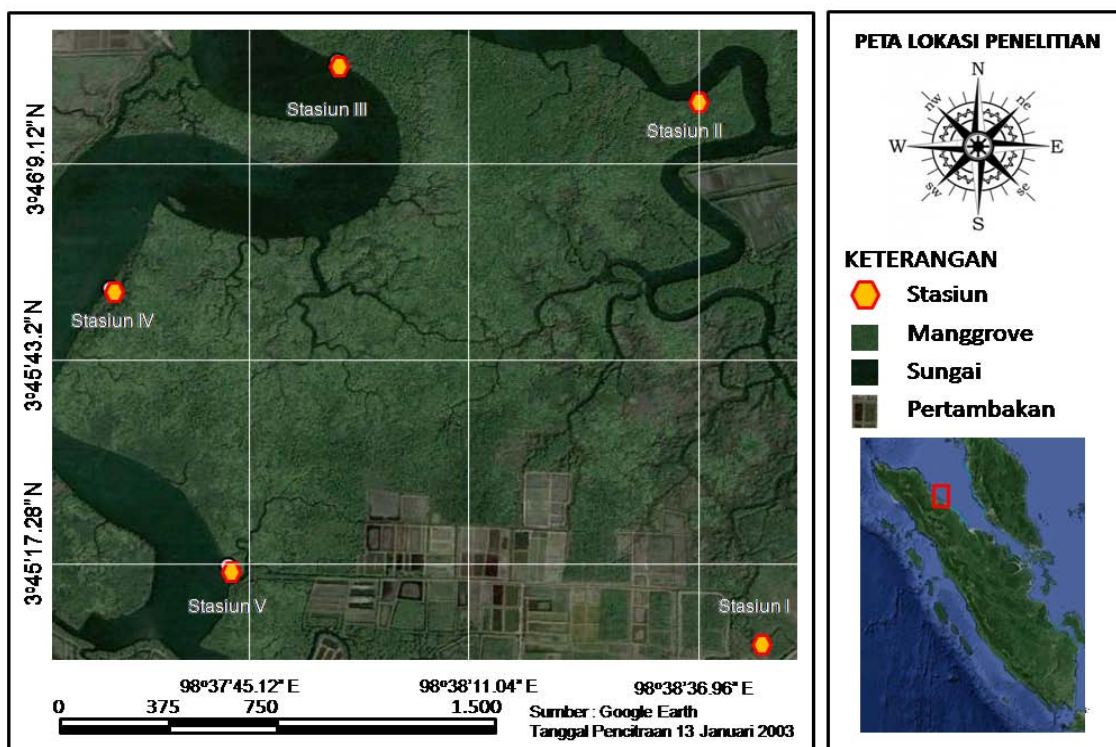


Lampiran A. Peta Lokasi Penelitian



Keterangan : Stasiun I : N3 45 150 E98 38 991° ; Stasiun II : N3 46 357 E98 38 822° ;
 Stasiun III : N3 46 158 E98 38 031° ; Stasiun IV : N3 45 903 E98 37 542° ;
 Stasiun V : N3 45 287 E98 37 7°

Lampiran B. Hasil Analisis Komponen Utama Karakteristik Habitat

Correlation matrix

	Suhu substrat	pH substrat	Salinitas substrat	NO ₃ -N substrat	PO ₄ -P substrat	Pasir	Debu	Liat
Suhu substrat	1	-0.320	-0.221	0.021	-0.024	-0.373	0.609	-0.230
pH substrat	-0.320	1	0.880	0.391	0.348	0.925	-0.736	-0.435
Salinitas substrat	-0.221	0.880	1	-0.024	-0.087	0.941	-0.495	-0.770
NO ₃ -N substrat	0.021	0.391	-0.024	1	0.996	0.022	-0.243	0.283
PO ₄ -P substrat	-0.024	0.348	-0.087	0.996	1	-0.017	-0.263	0.367
Pasir	-0.373	0.925	0.941	0.022	-0.017	1	-0.753	-0.524
Debu	0.609	-0.736	-0.495	-0.243	-0.263	-0.753	1	-0.165
Liat	-0.230	-0.435	-0.770	0.283	0.367	-0.524	-0.165	1

Lampiran B (lanjutan). Hasil Analisis Komponen Utama Karakteristik Habitat

Eigenvalues

	F1	F2	F3	F4
Eigenvalue	3.82782	2.41584	1.39777	0.35857
% variance	47.84772	30.19796	17.47213	4.48219
Cumulative %	47.84772	78.04568	95.51781	100.00000

Factor loadings:

	F1	F2	F3	F4
Suhu substrat	-0.44102	-0.18389	0.76763	0.42712
pH substrat	0.97767	0.12776	0.16582	0.01830
Salinitas substrat	0.91531	-0.35032	0.18885	-0.06171
NO3-N substrat	0.21629	0.87724	0.41703	-0.09875
PO4 substrat	0.17967	0.91761	0.34253	-0.09155
Pasir	0.97442	-0.18281	-0.03906	0.12471
Debu	-0.77805	-0.32863	0.43881	-0.30672
Liat	-0.45359	0.69999	-0.50993	0.21032

Contributions of the variables (%):

	F1	F2	F3	F4
Suhu substrat	5.08113	1.39968	42.15681	50.87753
pH substrat	24.97104	0.67563	1.96722	0.09337
Salinitas substrat	21.88715	5.08011	2.55154	1.06203
NO3-N substrat	1.22215	31.85462	12.44208	2.71935
PO4 substrat	0.84336	34.85365	8.39398	2.33756
Pasir	24.80527	1.38338	0.10917	4.33762
Debu	15.81487	4.47049	13.77606	26.23672
Liat	5.37504	20.28245	18.60312	12.33582

Factor scores:

	F1	F2	F3	F4
Stasiun I	-0.29215	1.67682	-1.69544	0.52112
Stasiun II	2.31350	-1.12781	-0.85898	-0.74488
Stasiun III	2.08331	-0.18082	1.43347	0.70409
Stasiun IV	-2.73687	-2.17093	-0.02834	0.18136
Stasiun V	-1.36779	1.80274	1.14928	-0.66169

Lampiran B (lanjutan). Hasil Analisis Komponen Utama Karakteristik Habitat

Contributions of the observations (%):

	F1	F2	F3	F4
Stasiun I	0.44595	23.27743	41.12985	15.14678
Stasiun II	27.96518	10.53015	10.55754	30.94713
Stasiun III	22.67698	0.27068	29.40179	27.65056
Stasiun IV	39.13682	39.01703	0.01149	1.83466
Stasiun V	9.77507	26.90472	18.89934	24.42087

Lampiran C. Hasil Analisis KorespondenKepiting Bakau Berdasarkan Jenis Kelamin dan Kelas Ukuran pada Tiap Stasiun

Contingency table:

	Jk	Js	Jb	Bk	Bs	Bb
1	18	11	8	17	13	2
2	26	30	13	6	25	37
3	5	18	10	2	6	34
4	7	20	13	10	19	4
5	23	14	11	17	12	6

Eigenvalues and variance percentages:

	F1	F2	F3	F4
Eigenvalue	0.200	0.036	0.014	0.001
% variance	79.492	14.396	5.596	0.516
Cumulative %	79.492	93.888	99.484	100.000

Coordinates of the points-rows:

	F1	F2	F3	F4
1	-0.552	0.115	0.048	-0.065
2	0.252	0.034	-0.161	-0.003
3	0.729	0.036	0.172	-0.006
4	-0.239	-0.407	0.026	0.009
5	-0.405	0.174	0.047	0.056

Contributions of the points-rows (%):

	F1	F2	F3	F4
1	24.05	5.80	2.63	51.73
2	9.94	0.99	57.53	0.19
3	45.62	0.62	36.11	0.49
4	4.77	76.68	0.81	1.04
5	15.62	15.90	2.92	46.56

Lampiran C (lanjutan). Hasil Analisis KorespondenKepiting Bakau Berdasarkan Jenis Kelamin dan Kelas Ukuran pada Tiap Stasiun

Coordinates of the points-columns:

	F1	F2	F3	F4
Jantan kecil	-0.304	0.285	-0.127	0.029
Jantan sedang	0.100	-0.157	-0.002	0.018
Jantan besar	-0.058	-0.159	0.133	0.060
Betina kecil	-0.675	0.113	0.204	-0.047
Betina sedang	-0.176	-0.217	-0.146	-0.039
Betina besar	0.798	0.135	0.039	-0.022

Contributions of the points-columns (%):

	F1	F2	F3	F4
Jantan kecil	8.37	40.69	20.84	12.02
Jantan sedang	1.06	14.53	0.00	5.07
Jantan besar	0.21	8.76	15.94	34.68
Betina kecil	27.15	4.21	35.06	20.62
Betina sedang	2.67	22.30	26.09	20.56
Betina besar	60.54	9.52	2.07	7.05

Lampiran D. Hasil Analisis Regresi Linear

SUMMARY OUTPUT

<i>Regression Statistics</i>	
Multiple R	0.97589
R Square	0.95236
Adjusted R Square	0.95223
Standard Error	0.60494
Observations	365

	<i>Coefficients</i>	<i>Standard Error</i>	<i>t Stat</i>	<i>P-value</i>	<i>Lower 95%</i>	<i>Upper 95%</i>	<i>Lower 95.0%</i>	<i>Upper 95.0%</i>
Intercept	5.21031	0.06160	84.58496	0.00000	5.08917	5.33144	5.08917	5.33144
X Variable 1	0.02371	0.00028	85.18976	0.00000	0.02316	0.02426	0.02316	0.02426

Lampiran F. Contoh Kepiting Bakau *S. tranquebaricayang* Tertangkap di Lokasi Kajian



Lampiran E. Pengambilan Sampel Substrat di Lokasi Kajian

