

## DAFTAR PUSTAKA

Lippsmeier, Georg (1994), *Tropenbau Building in the Tropics, Bangunan Tropis* (terj.), Jakarta: Erlangga.

Egan, M. David (1975), *Concept in Thermal Comfort*, London: Prentice-Hall International.

Mangunwijaya, Y.B., (1988), *Pengantar Fisika Bangunan*, Jakarta: Djambatan

Departemen Pekerjaan Umum (1993), *Standar: Tata Cara Perencanaan Teknis Konservasi Energi Pada Bangunan Gedung*, Bandung: Yayasan LPMB.

ASHRAE, "Handbook of Fundamental Chapter 8" *Physiological Principles, Comfort, and Health* ASHRAE, USA, 1989.

Talarosha Basaria(2005), *Jurnal Sistem Teknik Industri Volume 6, Menciptakan Kenyamanan Thermal Dalam Bangunan*, Medan

Sinulingga, Sukaria(2011) *Metode Penelitian*, USU press, Medan

Olgyay, 1992, *Design Primer With Climate*, New York: Van Nostrand Reinhold

## LAMPIRAN 1



**Gambar : alat ukur hygrotermometer**

Spesifikasi alat yang dipakai antara lain:

### 1. Batas ukur suhu udara

- Indoor :  $-10^{\circ}\text{C} \sim +50^{\circ}\text{C}$  ( $+14^{\circ}\text{F} \sim +122^{\circ}\text{F}$ )
- Outdoor :  $-50^{\circ}\text{C} \sim +70^{\circ}\text{C}$  ( $-58^{\circ}\text{F} \sim +158^{\circ}\text{F}$ )

### 2. Batas ukur kelembaban udara : Indoor 20% ~ 99% RH

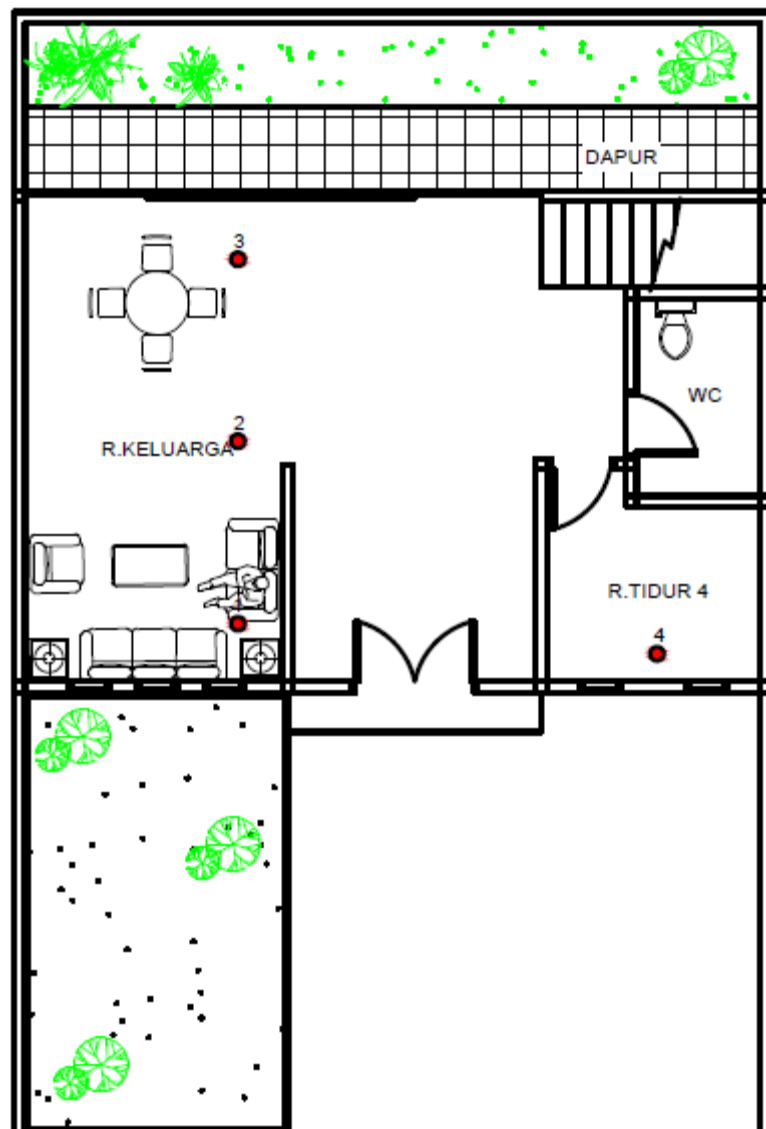
(apabila kelembaban udara  $<20\%$  RH, maka akan muncul 10% RH pada layar ukur)

### 3. Fungsi

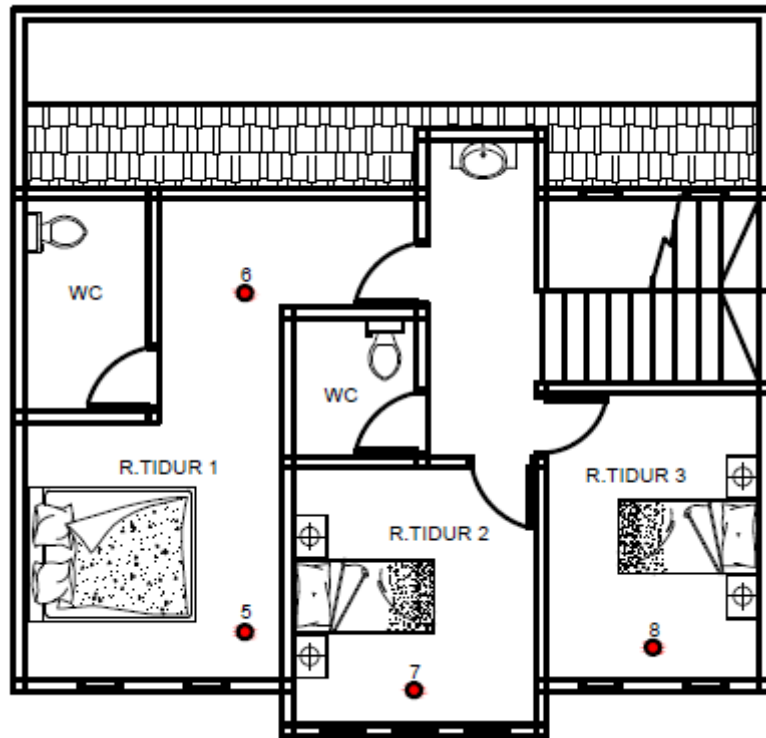
- Mengukur indoor/outdoor suhu udara
- Mengukur indoor kelembaban udara
- Suhu udara dapat diukur dalam satuan  $^{\circ}\text{C}/^{\circ}\text{F}$
- Memori pengukuran maksimum/minimum dari suhu udara dan kelembaban udara

- Berfungsi menunjukkan waktu dan tanggal yang secara otomatis bergantian setiap 5 detik.

## LAMPIRAN 2



Denah groundplan



**Denah lantai 1**

**LAMPIRAN 3**



**Foto Rumah A3**

**Foto Rumah A10**



**Foto Rumah C5**

**Foto Rumah C10**



**Foto Saat Pengukuran di Ruang Keluarga**



**Foto Saat Pengukuran di Ruang Tidur 4**



**Foto Saat Pengukuran di Ruang Tidur 1**



**Foto Saat Pengukuran di Ruang Tidur 2**



**Foto Saat Pengukuran di Ruang Tidur 3**