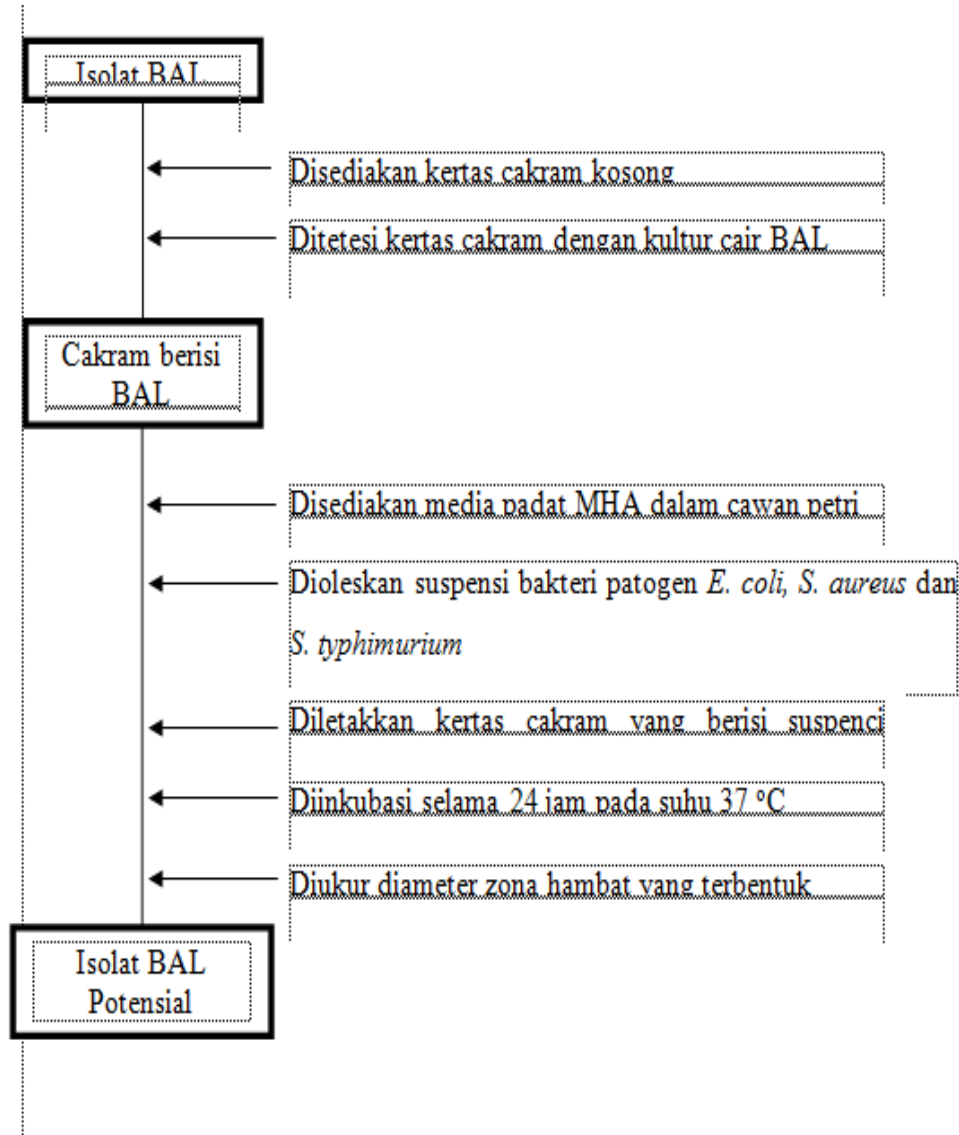
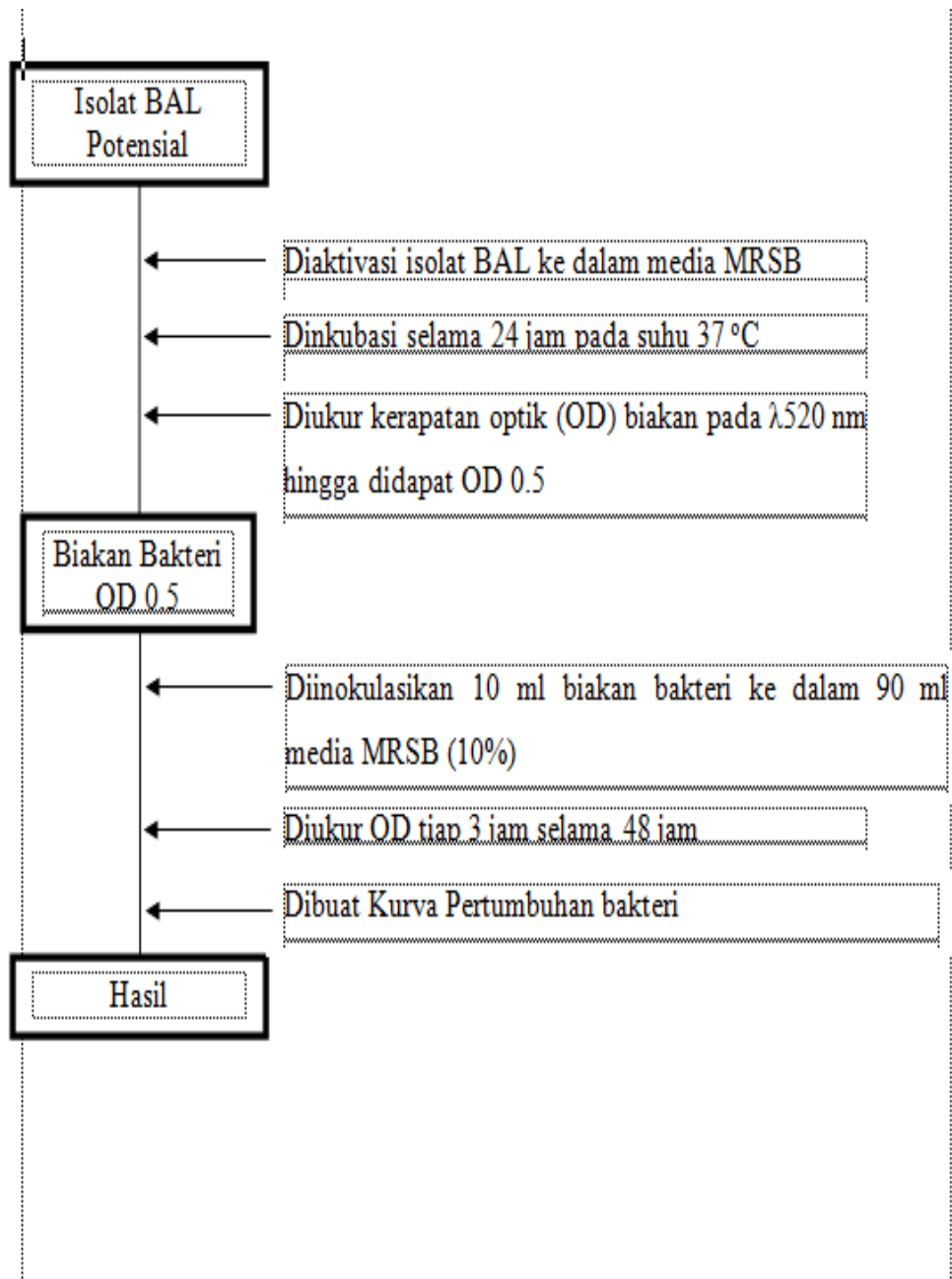


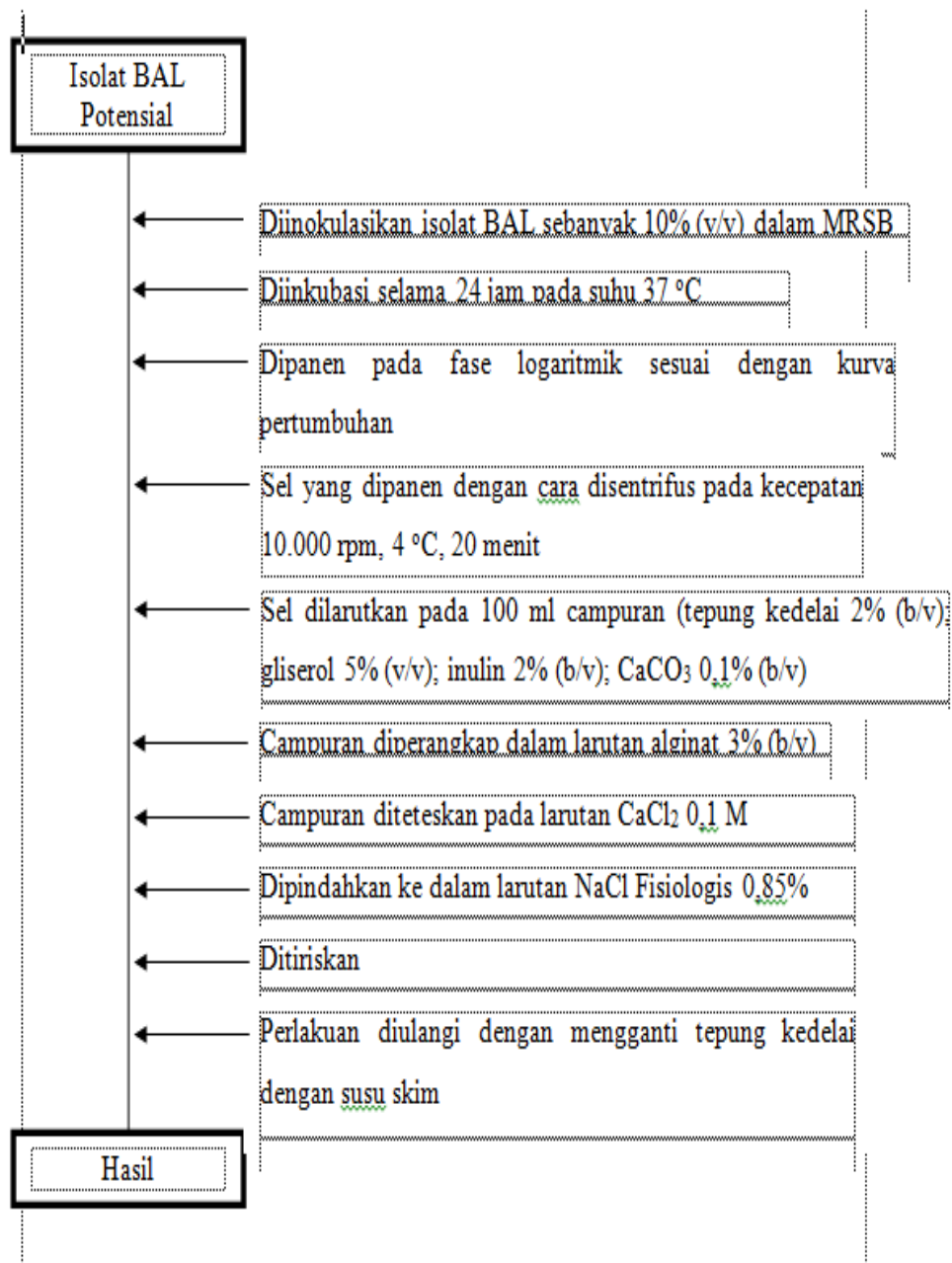
## LAMPIRAN

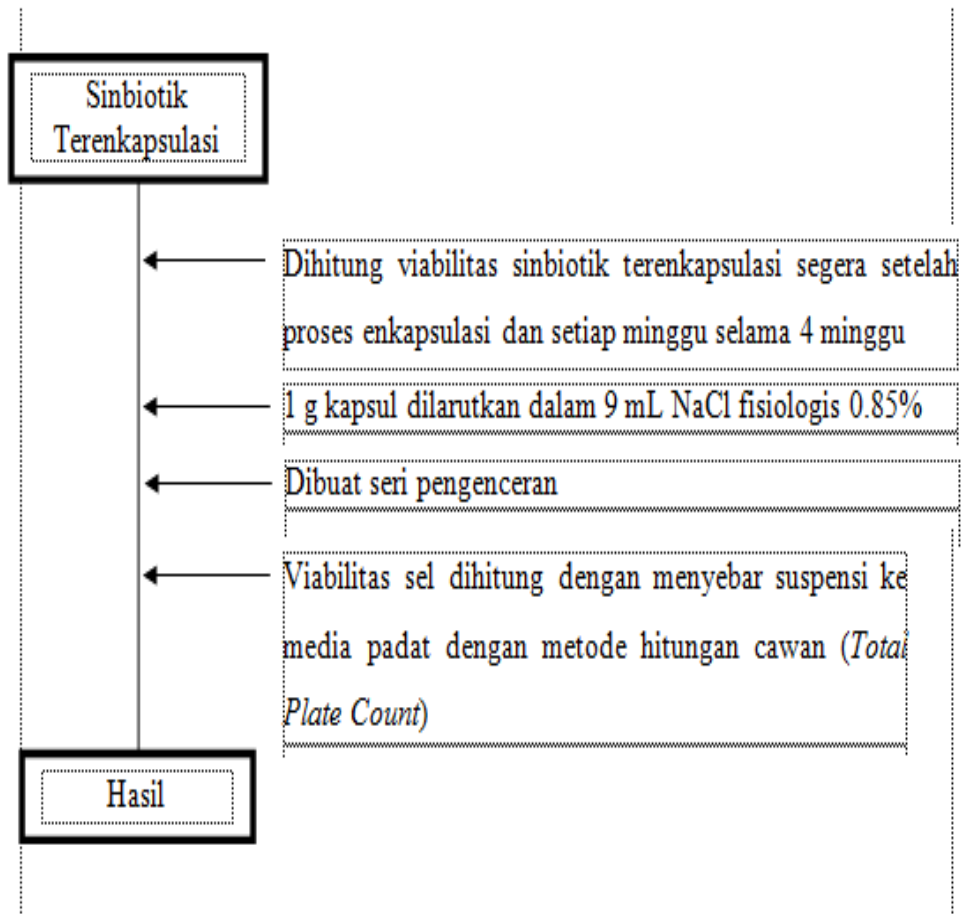
### Lampiran A: Seleksi BAL Potensial Sebagai Kandidat Probiotik



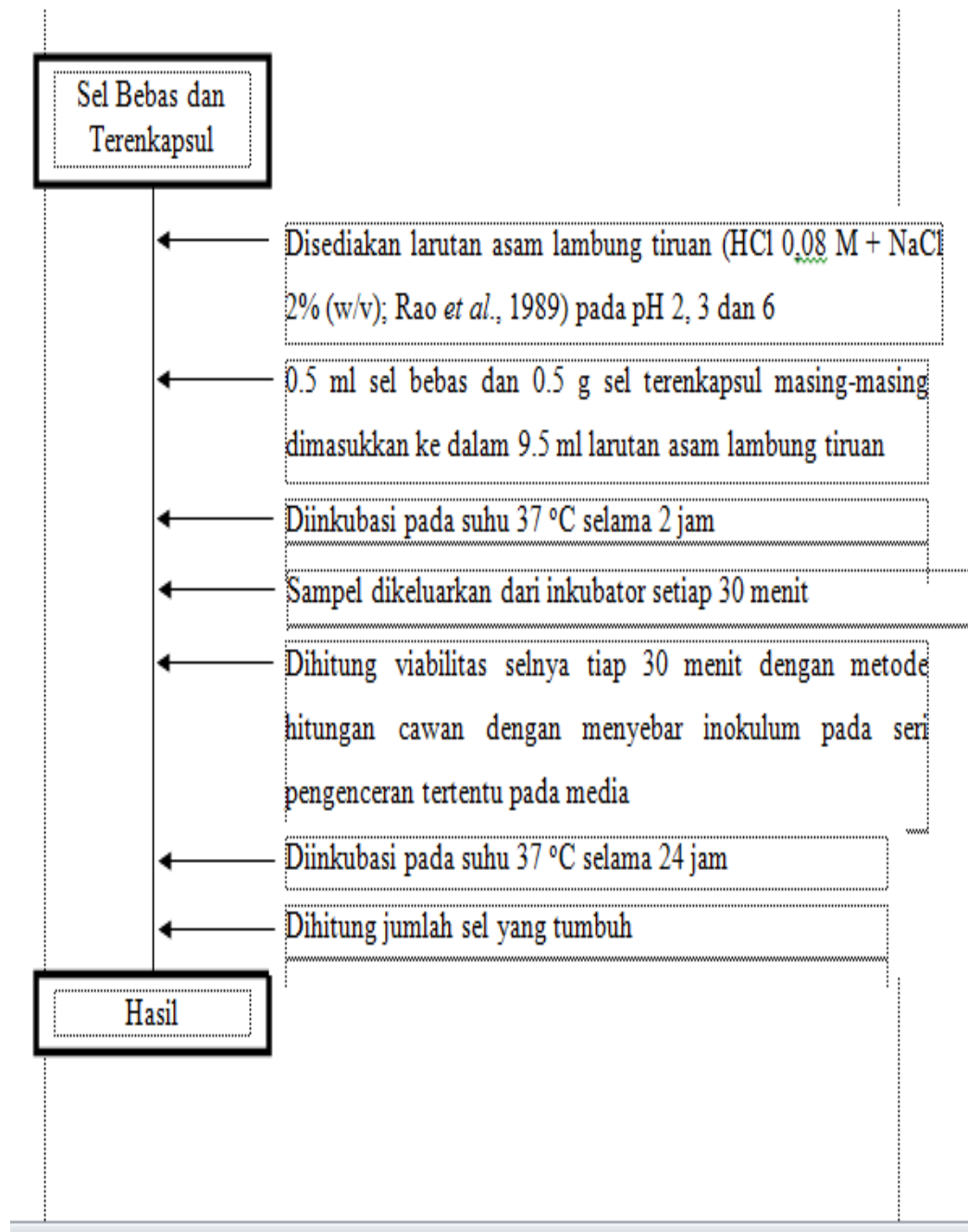
**Lampiran B: Pembuatan Kurva Pertumbuhan BAL**

### Lampiran C: Alur Kerja Enkapsulasi dan Pengeringan Sinbiotik Dengan Metode Ekstrusi



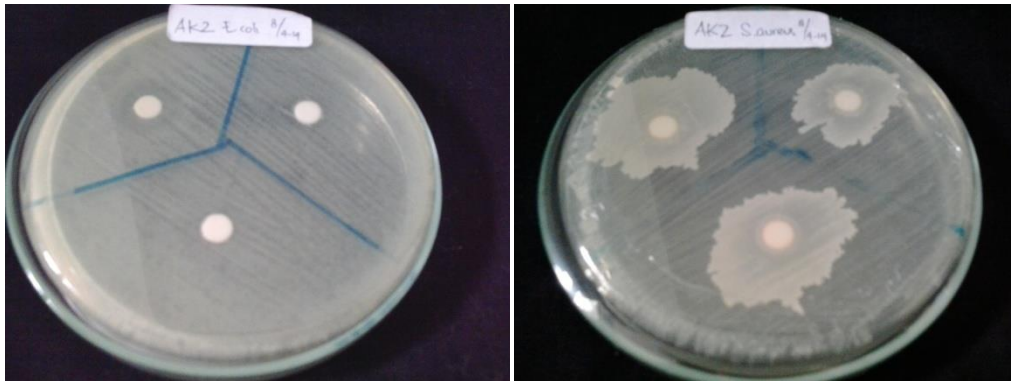
**Lampiran D: Uji Viabilitas Kapsul Sinbiotik Setelah Enkapsulasi**

**Lampiran E: Uji Ketahanan Sel Bebas dan Sel Terenkapsulasi Dalam  
Kondisi Asam Lambung Tiruan**

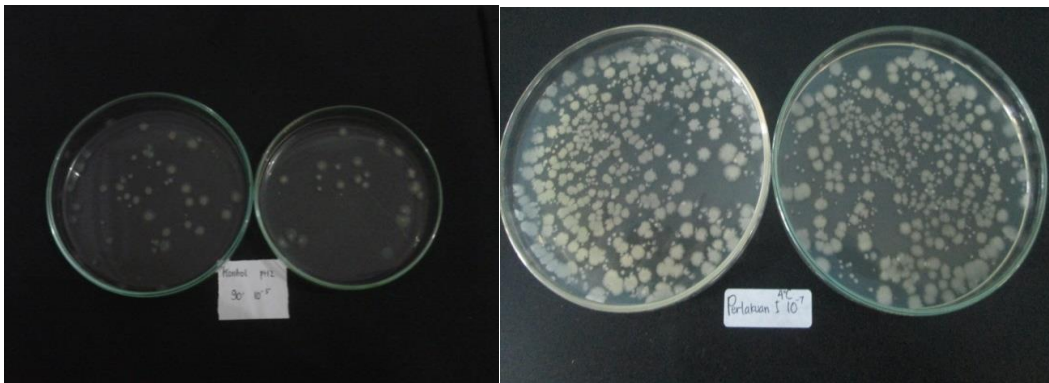


## Lampiran F. Gambar Penelitian

### a. Uji antagonistik BAL terhadap bakteri patogen saluran pencernaan



### b. Hasil Hitungan Cawan (*Total Plate Count*) pada uji viabilitas sel



### c. Hasil Hitungan Cawan (*Total Plate Count*) pada uji ketahanan terhadap asam lambung tiruan

