

BAB II

PROFIL PERUSAHAAN

A. Sejarah Singkat Perusahaan Kopi Toast Cafe

1. Profil Kopi Toast Café

Berikut ini penulis menyajikan profil dari Kopi Toast Café.

1. Nama Café : Kopi Toast Cafe
2. Nomor statistic : 400061031003
3. Alamat : Jl. Darat No. 18 E Medan
 - a. Kecamatan : Medan Kota
 - b. Kota : Medan
 - c. Provinsi : Sumatera Utara
 - d. Kode Pos : 20153
 - e. Telepon / Fax : (061) 77016685
4. Status : Cafe
5. Nama Direktur Utama : Liong Lai Tjin

2. Visi dan Misi Kopi Toast Café

1) Visi

Menjadi Café terlengkap dan ternyaman bagi penikmat kopi Indonesia.

2) Misi

- a. Senantiasa meningkatkan kompetensi karyawan kami, proses produksi kami dan teknologi kami.
- b. Menyediakan menu-menu pilihan yang berkualitas tinggi dan inovatif

dengan harga terjangkau yang merupakan pilihan pelanggan.

- c. Memastikan kestandarisasian menu-menu kami bagi setiap pelanggan.

3. Sejarah Perusahaan Kopi Toast Cafe

Kopi mulai terkenal di Indonesia sejak tahun 1696. Ketika itu wali kota Amsterdam, Nicholas witsen memerintahkan untuk membawa biji kopi kebatavia.

Tak lama setelah itu, kopi menjadi komoditi dagang yang sangat diandalkan VOC. Ekspor kopi pertama dilakukan tahun 1711 oleh Voc, dan dalam tempo 10 tahun ekspor meningkat sampai 60 ton/tahun. Karenanya, hindia belanda(nama Indonesia ketika itu menjadi tempat perkebunan pertama diluar Arabia dan Ethiopia yang membuat VOC memonopoli perdagangan kopi ini dari tahun 1725 sampai 1780.

Untuk mendukung produksi kopi, VOC membuat perjanjian berat sebelah dengan penguasa setempat dimana para pribumi diwajibkan menanam kopi yang harus diserahkan ke VOC. Perjanjian ini disebut koffiestelsel (sistem kopi). Berkat sistem ini pula biji kopi berkualitas tinggi dari tanah jawa bisa membanjiri eropa. Kopi jawa saat itu begitu terkenal di eropa sehingga orang-orang eropa menyebutnya bukan secangkir kopi melainkan secangkir jawa. Sampai pertengahan abad ke-19 kopi jawa adalah yang terbaik di dunia.

Penderitaan akibat koffiestelsel kemudian berlanjut dengan (cultuurstelsel) alias sistem tanam paksa. Melalui sistem tanam paksa ini (1780-1844), rakyat diwajibkan untuk menanam komoditi ekspor milik pemerintah. Akibatnya, terjadi kelaparan di tanah jawa dan sumatera pada tahun 1840-an. Namun berkat culturstelsel itu jawa menjadi pemasok biji kopi terbesar di eropa. Diantara tahun

1830-1834 produksi kopi Arabica di Jawa mencapai 26.600 ton. Selang 30 tahun kemudian produksi kopi tadi meningkat menjadi 79.600 ton.

Kejatuhan kopi Jawa dimulai ketika serangan penyakit kopi yang disebabkan oleh *Hemileia vastatrix*. Penyakit ini membunuh semua tanaman Arabica yang tumbuh di dataran rendah. Kopi Arabica yang tersisa hanyalah yang tumbuh di lahan setinggi dari 1000 meter di atas permukaan laut.

Pudarnya kejayaan kopi Jawa ini kemudian diisi oleh kopi Arabica asal Brasil dan Kolombia yang keras merajai hingga sekarang. Meskipun demikian, sisa tanaman kopi Arabica masih dijumpai di kantong penghasil kopi di Indonesia, antara lain dataran tinggi Ijen (Jatim), tanah tinggi Toraja (Sumsel), serta lereng bagian atas pegunungan Bukit Barisan (Sumatera), seperti Mandailing, Lintong dan Sidikalang (Sumut), serta dataran tinggi Gayo (Aceh).

Untuk melestarikan kopi-kopi Arabica inilah, Kopi Toast Café Didirikan. Agar pecinta aroma kopi Arabica asal Indonesia dapat selalu menikmatinya. Saat ini produksi kopi di Indonesia menempati peringkat keempat terbesar di dunia.

3. Tujuan Kopi Toast Café Hermes Place Polonia Medan

Selain untuk mencari keuntungan juga untuk memanfaatkan potensi yang ada karena biji kopi berkualitas juga banyak terdapat di Negara kita, sehingga produksi dari biji kopi tersedia cukup banyak dan memiliki potensi yang sangat besar untuk dimanfaatkan guna memperoleh nilai ekonomi yang sangat tinggi. Selain itu juga membuka bisnis ini juga memberikan lapangan pekerjaan bagi masyarakat di sekitarnya.

4. Jenis Kegiatan

Kopi Toast adalah salah satu perusahaan kopi yang memberikan pelayanan terbaik untuk para konsumennya. Disamping itu Kopi Toast memiliki produk-produk terbaik yang berkualitas tinggi agar para konsumen dapat menikmati semua produk-produk yang ditawarkan oleh Kopi Toast Cafe. Demikian itu, Karyawan-karyawan Kopi Toast memiliki kinerja agar para konsumen Kopi Toast Cafe mendapatkan pelayanan terbaik.

Sejauh ini pelayanan terbaik yang sudah direalisasikan oleh karyawan-karyawan Kopi Toast Cafe dalam melayani pelanggannya seperti memberi salam kepada konsumen saat masuk ke area Kopi Toast Cafe dan mengucapkan kata terimakasih kepada konsumen-konsumen yang telah selesai menikmati produk-produk yang ditawarkan oleh Kopi Toast Cafe.

Begitu juga dari segi tempat Kopi Toast memberikan Atmosfir yang cukup nyaman bagi para konsumennya. Tata ruang yang indah, bersih, sejuk, dan memadai. Dua bagian ruangan di dalam area no smoking di luar area smoking. Ini merupakan bukti nyata kepedulian Kopi Toast Cafe yang sangat memperhatikan kesehatan para konsumennya dan juga karyawan-karyawannya. Ruangan-ruangan didalam Kopi Toast Café selalu dijaga kebersihannya.

Dengan demikian, diharapkan produk-produk yang ditawarkan oleh Kopi Toast Café dapat disukai dan menyentuh semua kalangan masyarakat. Dan juga dapat memberikan kenyamanan yang ekstra bagi para konsumennya.

B. Struktur Organisasi

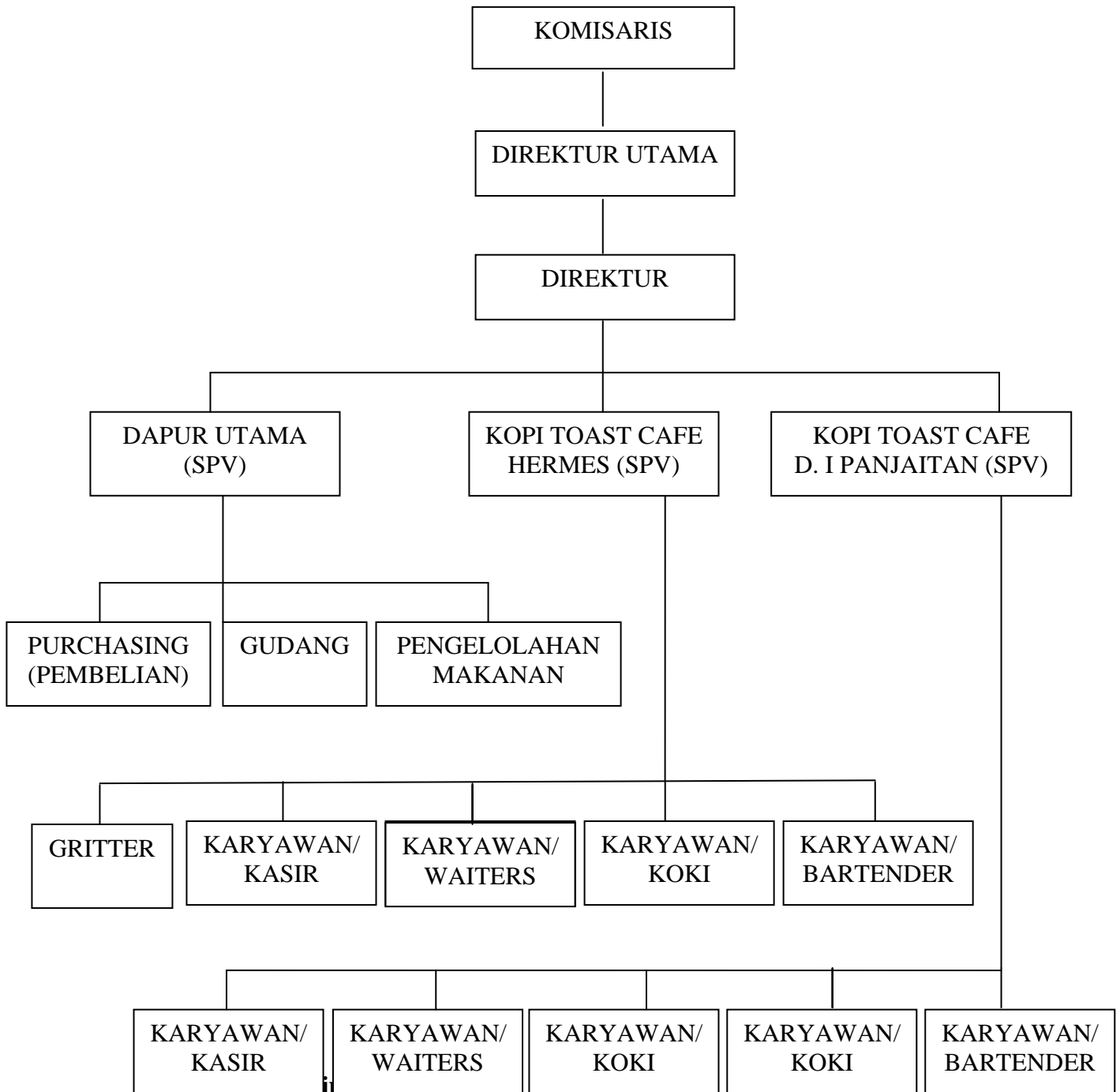
Struktur Organisasi merupakan landasan dasar dalam suatu perusahaan yang mana dalam struktur organisasi tersebut berisikan wewenang, tugas, kewajiban, dan tanggung jawab dari masing-masing jabatan yang terdapat dalam suatu perusahaan. Sehingga masing-masing jabatan dapat saling mengetahui dengan jelas apa yang menjadi kewajibannya masing-masing dan dapat mampu mempertanggungjawabkan bagiannya.

Struktur organisasi dalam suatu perusahaan disusun secara sistematis untuk melancarkan operasional perusahaan. Semakin baik struktur organisasi yang disusun apalagi dapat bekerja sesuai porsinya masing-masing maka tujuan perusahaan yang telah ditetapkan akan lebih mudah dicapai.

Oleh karena itu, perusahaan Kopi Toast Café melaksanakan kegiatan berdasarkan struktur organisasi yang telah disahkan. Pemberian wewenang dilakukan dari atas kebawah dan tanggung jawab dilakukan dari bawah ke atas. Perusahaan ini memiliki kerangka kerja yang didalamnya telah ditetapkan hubungan, wewenang dan tanggung jawab kerja masing-masing jabatan demi tercapainya tujuan perusahaan Kopi Toast Café yang telah ditetapkan.

Berikut ini adalah bagan dari struktur organisasi yang terdapat pada perusahaan Kopi Toast Café.

Gambar: Struktur Organisasi Kopi Toast Cafe



C. Job Description

Setiap bagian pada perusahaan Kopi Toast Café memiliki wewenang, tugas, dan tanggung jawab masing-masing.

Berikut ini adalah tugas dari setiap bagian pada perusahaan Kopi Toast Café. Kopi Toast Café memiliki 3 bagian yaitu:

1. Bagian Dapur Utama
 - a. Tugasnya adalah melakukan pembelian barang dan bahan-bahan makanan atas dasar persetujuan dari Pimpinan Kopi Toast Cafe.
 - b. Sebagai tempat penyimpanan stok barang
 - c. Mengolah bahan-bahan makanan yang tidak dapat diolah di outlet-outlet Kopi Toast Cafe dikarenakan minimnya ruangan di outlet-outlet Kopi Toast dan terbatasnya alat masak atau alat-alat dapur di outlet-outlet Kopi Toast Cafe.
 - d. Mengantar barang yang diperlukan oleh outlet-outlet Kopi Toast Cafe.
2. Outlet Kopi Toast Café di Hermes Place Polonia
 - a. Memasarkan produk-produk Kopi Toast Café bagi para pengunjung di Hermes Place Polonia.
3. Outlet Kopi Toast Café di DI Panjaitan
 - a. Memasarkan produk-produk Kopi Toast Café bagi para pengunjung yang datang di outlet DI Panjaitan.

Berikut ini adalah wewenang, tugas, dan tanggung jawab dari setiap jabatan yang terdapat pada perusahaan kopi Toast Café.

1. Komisaris
 - a. Mengawasi kegiatan-kegiatan perusahaan Kopi Toast Cafe.
 - b. Memberi nasehat kepada Direktur Utama demi kepentingan Kopi Toast Cafe.
 - c. Memastikan keberadaan dan kecukupan sumber keuangan Kopi Toast Cafe.
2. Direktur Utama
 - a. Membuat, menyusun, mengarahkan dan memberi kebijakan. Demi perkembangan Kopi Toast Cafe.
 - b. Mengatur seluruh sistem manajemen Kopi Toast Cafe.
 - c. Mengarahkan karyawan untuk bekerja secara professional dan meluruskan seluruh Sumber Daya yang ada demi kebaikan Kopi Toast Cafe.
3. Direktur
 - a. Menertibkan kebijakan-kebijakan perusahaan memilih, menerapkan, dan menasehati tugas dari karyawan-karyawan.
4. Gritter
 - a. Bertugas untuk menawarkan produk-produk kopi toast café yang ada didalam buku menu kopi toast kepada calon konsumen.
5. Waiters
 - a. Bertugas untuk mengorder dan menghantarkan menu yang telah dipesan oleh konsumen.

6. Bartender

- a. Bertugas untuk membuat produk-produk minuman yang telah diorder oleh konsumen.

7. Koki

- a. Bertugas untuk membuat produk-produk makanan yang telah diorder oleh konsumen.

8. Kasir

- a. Bertugas untuk menghitung jumlah harga atau total belanja makanan dan minuman yang telah diorder oleh konsumen

D. Kinerja Kegiatan Terkini

1. Mengadakan futsal untuk karyawan.
2. Mengadakan BPJS untuk pelayanan kesehatan.
3. Memberikan dispensasi dan toleransi beragama bagi seluruh karyawan.
untuk menggunakan hari-hari besar agama masing-masing.
4. Memberikan jenjang karir bagi karyawan yang baik.