

Lampiran I

Mesin Produksi

Mesin- mesin yang digunakan dalam produksi adalah sebagai berikut:

1. Nama mesin : Mesin *Cutting Crystal Toka*
Three-phase induction moto
- Fungsi : Untuk mencincang daun-daun gambir
- Jumlah : 1 unit
- Sumber energi : Generator
- Kapasitas : 1,5 ton/Jam
- Panel operasi : Panel *SW Board* 200 A
- Voltase : 380-400V
- Daya : 150 A
- Frekuensi : 50 Hz
- Tahun : 2007
- Asal : China

Untuk lebih jelas mengenai mesin ini dapat dilihat pada Gambar 1



Gambar 1. *Crystal Toka*

2. Nama mesin : Mesin *Dryer Oven Templest*
- Fungsi : Untuk mengeringkan daun- daun gambir
- Jumlah : 1 unit
- Sumber energi : Generator
- Kapasitas : 1,5 ton/Jam
- Panel operasi : Panel *SW Board* 200 A
- Voltase : 380-400V
- Daya : 150 A
- Frekuensi : 50 Hz
- Tahun : 2007
- Temperatur : 120°C
- Asal : India

Untuk lebih jelas mengenai mesin ini dapat dilihat pada Gambar 2



Gambar 2. Mesin *Dryer Oven Temple*

3. Nama mesin : *Blower Siemens*
- Fungsi : Untuk mengeringkan daun- daun gambir
- Jumlah : 1 unit
- Sumber energi : Generator
- Kapasitas : 1,5 ton/Jam
- Tahun : 2007

Temperatur : 120°C

Asal : India

Untuk lebih jelas mengenai mesin ini dapat dilihat pada Gambar 3.



Gambar 3. *Blower Siemens*

4. Nama mesin : Dapur *Blower*

Fungsi : Untuk memarakkan api

Jumlah : 1 unit

Sumber energi : Generator

Kapasitas : 1,5 ton/Jam

Tahun : 2007

Temperatur : 300°C

Asal : India

Untuk lebih jelas mengenai mesin ini dapat dilihat pada Gambar 4



Gambar 4 Dapur *Blower*

5. Nama mesin : Mesin penggiling (*Powder*)

Fungsi : Untuk menggiling daun gambir kering menjadi tepung (*powder*)

Jumlah : 1 unit

Sumber energi : Generator

Kapasitas : 1,5 ton/Jam

Tahun : 2007

Asal : India

Untuk lebih jelas mengenai mesin ini dapat dilihat pada Gambar 5.

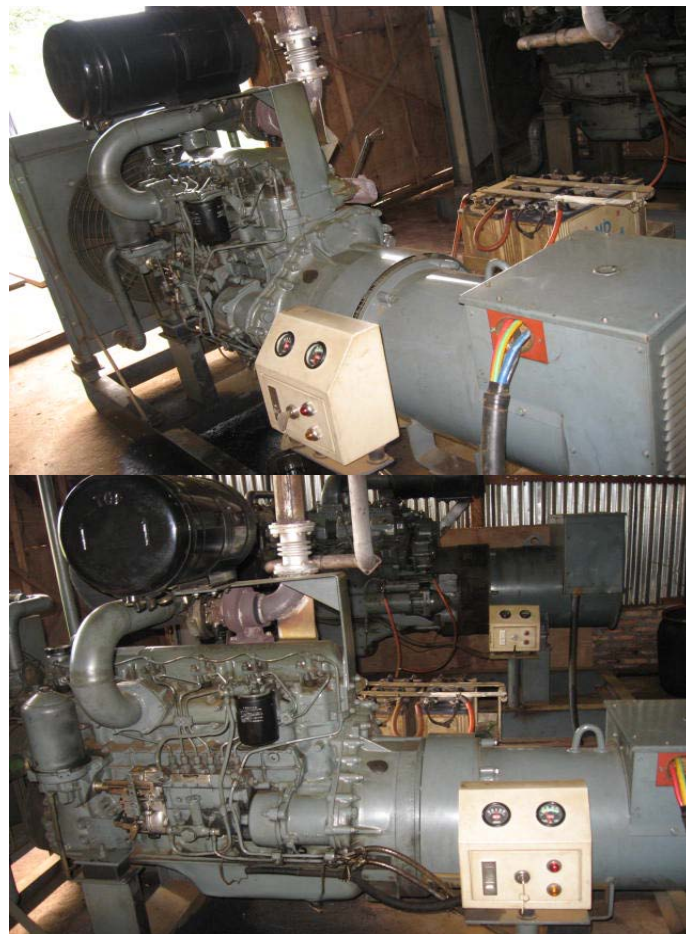


Gambar 5. Mesin Penggiling (*Powder*)

6. Nama mesin	: Generator 1 Mitsubishi
Type	: 62 R 200 MD/4
NR	: 194 384/14204
AC	: 3 PH Gen
Fungsi	: Sebagai power
Kuat arus	: 150 A
Tegangan	: 400 V
Jumlah	: 1 unit
Piston	: 6 slinder
RPM	: 1800

EXc : 3A 50 V
Frekuensi : 60 Hz
Baterai : Stater ND
Type : N 120 12V-135AH
Tahun : 2007
Asal : Japan

Untuk lebih jelas mengenai mesin ini dapat dilihat pada Gambar 6.



Gambar 6. Gambar : Generator 1 Mitsubishi Type 62 R 200 MD/4

7. Nama mesin : Generator 2 Nissan Diesel
Type : GS 40 MB
NR : 194 384/14204
AC : 3 PH Gen
Fungsi : Sebagai power
Tegangan : 415 V
Kuat arus : 223 A
Jumlah : 1 unit
Piston : 8 slinder
Saklar : 600 ohm
KVA : 160
KW : 128
Tahun : 2007

Untuk lebih jelas mengenai mesin ini dapat dilihat pada Gambar 7.



Gambar 7. Generator 2 Nissan Diesel Type GS 40 MB

8. Nama mesin : Compressor

Fungsi : Sebagai alat bantu dan serba guna.

Dapat dilihat pada Gambar 8.



Gambar 8. Compressor

9. Nama mesin : Tabung Oksigen dan Trafo las

Fungsi : Sebagai alat bantu untuk perbaikan misalnya terjadi kerusakan dan untuk pengelasan

Dapat dilihat pada Gambar 9.



Gambar 9. Tabung Oksigen dan Trafo Las

Lampiran 2

Peralatan (*Equipment*)

Peralatan yang digunakan untuk proses produksi adalah :

1. Garpu modifikasi , untuk menarik dan mengumpulkan daun gambir.
2. Sekop modifikasi, untuk wadah mengangkat tepung gambir
3. Sengso, untuk memotong kayu bakar
4. Keranjang rotan, untuk wadah mengangkat daun gambir
4. Timbangan, untuk menimbang daun gambir dan tepung gambir

Contoh dapat dilihat pada Gambar 10.



Gambar 10. Peralatan yang digunakan

Lampiran 3

Tugas dan Tanggungjawab

1. *Branch Manager*

- a. Memimpin dan mengelola semua faktor produksi demi kelangsungan perusahaan.
- b. Menetapkan target, strategi, kebijakan dan tujuan.
- c. Meninjau ulang kebijakan manajemen dalam kurun waktu tertentu yang telah ditetapkan untuk memastikan efektifitas system manajemen yang berkelanjutan.

2. *Head office*

- a. Memastikan adanya tanggung jawab untuk meningkatkan sistem manajemen
- b. Memformulasi dan merekomendasikan strategi dan kebijakan keuangan dan pengembangan usaha.
- c. Ketetapan dan integritas produk dan jasa yang diberikan oleh perusahaan.
- d. Memastikan perusahaan memiliki target yang jelas, sumber daya tersedia dan cukup termotivasi untuk mencapai hasil usaha yang lebih baik.

3. *Assisten Pengolahan*

- a. Menentukan sasaran mutu tahunan yang berhubungan dengan proses pengolahan
- b. Mengendalikan proses pengolahan dengan spesifikasi yang telah ditetapkan.
- c. Bertanggung jawab terhadap kebersihan seluruh lingkungan pabrik.
- d. Mengawasi dan mengevaluasi kondisi persediaan bahan baku.

4. *AssistenTeknik*

- a. Menerima laporan hasil perbaikan reperasi yang diborongkan.
- b. Menentukan spare part yang digunakan mesin sesuai dengan standard yang ditetapkan
- c. Merencanakan semua peralatan/mesin untuk dipelihara secara rutin.

5. *Tata Usaha*

- a. Merencanakan, mengarahkan daan mengaawasi kegiatan_kegiatan bidang administrasi dan keuangan.
- b. Menyusun rencana anggaran belanja.
- c. Membuat laporan pertanggungjawaban kepada manager.

6. *Karyawan*

- a. Melakukan kegiatan operasional di lantai pabrik.
- b. Membantu atasan dalam melakukan tugas.
- c. Bertanggung jawab kepada atasan atas pekerjaan yang dipercayakan kepadanya.