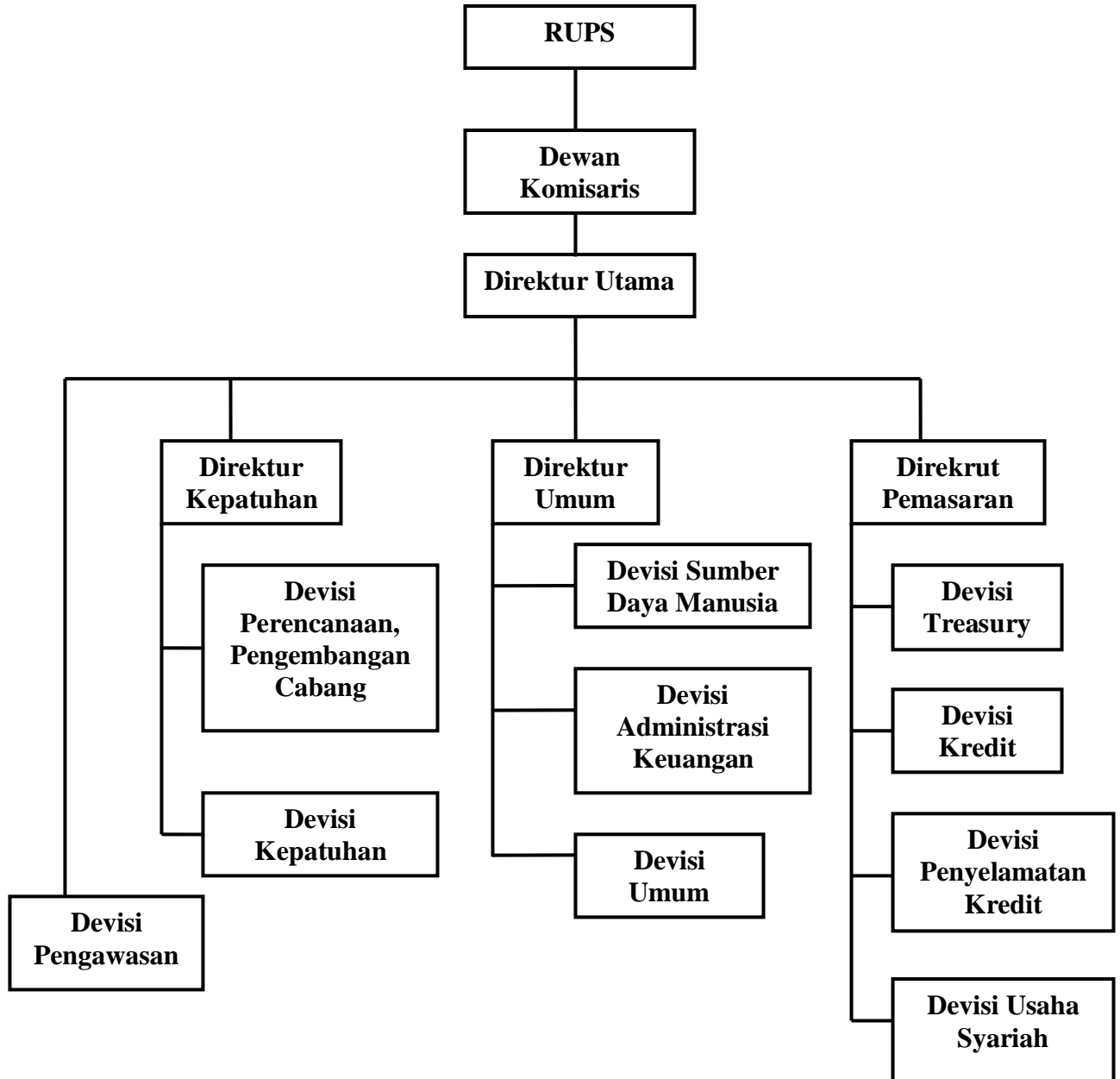


## LAMPIRAN

### STRUKTUR ORGANISASI PT. Bank Sumut Medan



**PT. BANK SUMUT**  
**LAPORAN LABA RUGI**  
**Untuk Tahun Berakhir Pada**  
**Tanggal 31 Desember 2008 dan 2007**

	2008 (Rp)	2007 (Rp)
Pendapatan Dan Beban Operasional		
Pendapatan Bunga		
Bunga	426.498.094.543	432.140.557.594
Provisi dan Komisi	3.085.498.776	2.264.608.839
Jumlah pendapatan Bunga	<u>429.583.593.319</u>	<u>43.4.405.166.433</u>
Beban bunga	<u>(180.587.145.969)</u>	<u>(205.998.809.223)</u>
Pendapatan Bunga – Bersih	248.726.447.350	228.406.357.210
Pendapatan dan Beban Operasional Lainnya		
Pendapatan provisi dan komisi	2.850.330.117	708.717.289
Lain-lain	42.026.036.294	32.278.107.434
Jumlah Pendapatan operasional lainnya	<u>44.876.366.411</u>	<u>32.986.824.723</u>
Beban tenaga kerja dan tunjangan	(54.616.042.026)	(44.113.458.511)
Beban Administrasi dan Umum	(104.206.315.234)	(90.830.033.455)
Penyisihan penghapusan aktiva produktif	(13.738.708.234)	(64.999.918.060)
Jumlah beban operasional lainnya	<u>(172.561.065.987)</u>	<u>(199.943.410.026)</u>
Beban operasional lainnya – bersih	<u>(127.684.699.576)</u>	<u>(166.956.585.303)</u>
<b>LABA OPERASIONAL</b>	<b><u>121.041.747.774</u></b>	<b><u>61.449.771.907</u></b>
<b>Pendapatan dan Beban Non Operasional</b>		
Pendapatan non operasional	1.600.370.404	2.638.260.880
Beban non operasional	(1.560.311.098)	(4.134.284.449)
Pendapatan dan beban non operasional	<u>40.059.306</u>	<u>(1.496.023.619)</u>
<b>LABA SEBELUM PAJAK PENGHASILAN</b>	<b><u>121.081.807.080</u></b>	<b><u>59.953.748.288</u></b>
<b>Taksiran pajak penghasilan badan</b>		
<b>Penghasilan / (Beban) pajak tangguhan</b>	<b>(38.339.465.944)</b>	<b>(18.353.484.612)</b>
<b>LABA BERSIH</b>	<b><u>82.742.341.136</u></b>	<b><u>41.216.263.676</u></b>

## RINCIAN PENDAPATAN DAN BEBAN PT. BANK SUMUT

### PENDAPATAN BUNGA

	<b>2008 (Rp)</b>	<b>2007 (Rp)</b>
Kredit yang di berikan	299.870.125.114	250.237.249.562
Penempatan pada BI	40.685.940.467	15.243.242.385
Penempatan pada bank-bank lain	52.864.834.861	120.705.971.090
Surat-surat berharga	33.077.194.101	45.954.094.557
	<u>426.498.094.543</u>	<u>432.140.557.594</u>
Provisi dan Komisi	3.085.498.776	2.264.608.839
<b>Jumlah</b>	<u><u>429.583.593.318</u></u>	<u><u>434.405.166.433</u></u>

### BEBAN BUNGA

	<b>2008 (Rp)</b>	<b>2007 (Rp)</b>
Deposito Berjangka	87.646.250.303	121.472.567.418
Sertifikat Deposito	3.058.039	35.519.873
Deposito call	1.329.041	1.294.519
Giro	51.823.189.410	46.942.593.953
Tabungan	39.382.723.235	36.033.146.787
Call Money	15.145.834	1.250.000
Pinjaman yang diterima	82.504.828	165.903.266
B unga hadiah	1.902.945.279	1.346.533.407
<b>Jumlah</b>	<u><u>180.857.145.969</u></u>	<u><u>205.998.809.223</u></u>

**PENDAPATAN OPERASIONAL LAINNYA**

	<b>2008 (Rp)</b>	<b>2007 (Rp)</b>
Provisi dan Komisi	2.850.330.117	708.717.289
Administrasi giro	554.202.350	464.069.800
Administrasi pinjaman	28.817.367.234	24.133.516.510
Taksasi kredit / bank garansi	114.844.461	66.404.233
Referensi Bank	910.785.000	713.896.000
Administrasi tabungan	1.210.586.530	1.208.419.895
Administrasi lainnya	1.634.062.209	885.729.514
Deviden	94.202.537	130.623.402
Penjualan barang cetakan	213.317.043	185.569.880
Pendapatan piutang yang sudah dihapuskan	162.880.169	73.973.886
Denda overdraf dan Ceukan	60.216.715	72.837.504
Kawat telepon dan teleks	328.458.040	382.0423.024
Hasil denda	752.863.243	334.256.689
Lainnya	7.172.550.943	3.626.387.097
<b>Jumlah</b>	<b><u>44.876.366.411</u></b>	<b><u>32.986.824.723</u></b>

**BEBAN TENAGA KERJA DAN TUNJANGAN**

	<b>2008 (Rp)</b>	<b>2007 (Rp)</b>
Air	271.814.413	172.270.915
Listrik	2.433.837.899	1.900.066.967
Telepon	1.361.306.498	1.185.492.454
Teleks	365.800	899.913
Gas	11.795.000	10.745.400
Tromol Pos	7.032.585	4.515.930
Pemeliharaan perbaikan	5.752.133.282	6.013.223.095
Alat tulis dan cetak	3.070.080.905	2.489.808.694
Sewa	5.131.073.093	1.994.701.504
Promosi	17.146.093.770	2.843.619.981
Representasi	87.170.000	102.926.355
Surat khabar dan majalah	91.139.600	68.760.200
Premi Asuransi	8.080.367.289	7.183.989.656
Pajak dan pungutan	5.645.015.021	3.987.048.191
Pengawasan & Pemakaian tenaga Ahli	8.827.896.926	20.329.399.381
Pendidikan dan latihan	3.059.523.360	1.4182.643.919
Perjalanan dina sdan penginapan	2.091.500.963	1.900.546.152
Pertemuan dan rapat	1.002.285.528	763.816.369
Provisi dan komisi lain selain kredit	386.506.249	142.047.415
Penyusutan aktiva tetap	6.502.223.191	5.832.513.856
Amortisasi beban yang ditangguhkan	23.279.897.907	23.267.948.953
Lain-lain	9.966.956.448	9.153.048.155
<b>Jumlah</b>	<b><u>104.206.315.727</u></b>	<b><u>90.830.033.455</u></b>

**PENDAPATAN NON-OPERASIONAL  
BEBAN TENAGA KERJA DAN TUNJANGAN**

	<b>2008 (Rp)</b>	<b>2007 (Rp)</b>
Hasil sewa	972.477.814	1.528.848.960
Hasil Jasa komunikasi	16.837.801	7.887.666
Lain-lain	611.054.789	1.101.524.254
Jumlah	<u>1.600.370.404</u>	<u>2.638.260.880</u>

**BEBAN NON OPERASIONAL**

	<b>2008 (Rp)</b>	<b>2007 (Rp)</b>
Denda sanksi	56.578.798	60.162.482
Pemberian hadiah kepada pegawai	637.517.350	254.248.492
Sumbangan-sumbangan	719.722.450	172.781.250
Kerugian agunan yang diambil alih		2.974.149.733
Lain-lain	146.492.500	672.942.542
Jumlah	<u>1.560.311.098</u>	<u>4.134.284.499</u>